

## THERMOFORMING MACHINES

### The **SPEEDMASTER** *plus* - Serie FC

vacuum and pressure forming + steel rule cutting + stacking



More than just fast: **Reliable**

## 設備特性

FC系列是一款瑞士WM公司全新的系列，新一代真空熱空成型機器確保高速自動化，全新的控制系統保證高效，高性能。適合較多原料。

穩定的成型質量，較短的換模時間，精確的裁剪。高效靈活簡易操作使用等是FC系列的優勢。。

綜合電力再生：依據運動的機構制動的期間的能量轉換成電量，使其輸入機器的電力系統中，實現能量節約。

FC系列具备较宽的应用范围，在现代工化中可以为多样化产品的需要提供合适的解决方案。



FC-E:

真空擠壓成型，線上計量式裁剪，垂直疊所有的WM FC系列真空熱壓成型機器

FC-E-HP:

真空擠壓成型，垂直壓力沖孔，線上計量式裁剪，垂直堆疊

FC-E-IM:

在成型模具內真空擠壓成型並完成計量式裁剪，垂直堆疊

MODEL		FC600	FC780	FC1000
Maximum mould size	mm	640x450	780x570	1060x700
Maximum positive/negative depth	mm	130	130	130
Forming clamping force	daN	15.000	30.000	60.000
Total heating power	kW	50	96	176
Cutting press clamping force	daN	50.000	60.000	90.000

FC-E-IM:

在成型模具內真空擠壓成型並完成計量式裁剪，追加在綫剪切，垂直堆疊

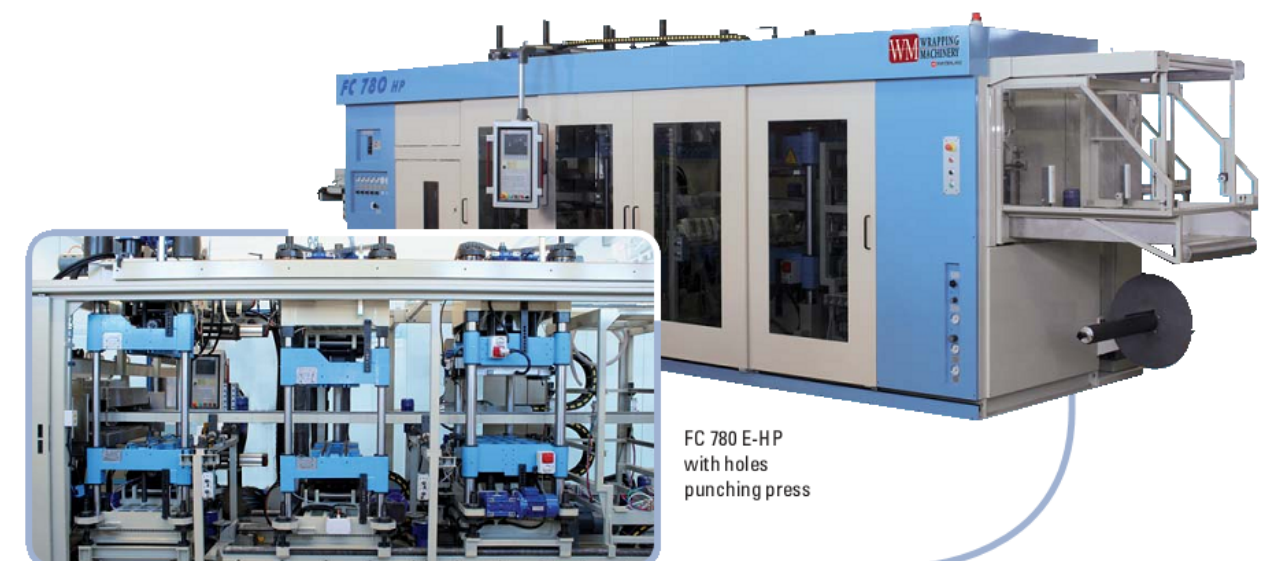




所有的WM FC系列真空熱壓成型機器，在最佳的成型條件下採用真空熱壓工藝可使用如下原料：PS , OPS , EPS , PP, PE, PVC , APET , PETG , PLA 及多層防潮材料。

優點：

1. 高效的產能
2. 簡易使用操作
3. 快速換模態，減少停機時間
4. 能源節約
5. 基礎的循環參數自我設置，使操作者簡易應用
6. 採用歐洲標準，使安全保護最大化，所有活動的模具有安全鎖防止鬆動下落
7. 採用全新軟件程序，彩色監控器及觸摸面板，
8. 所有部件之間有足夠的空間便於清理及維護
9. 遠程服務協助，這是一個新的技術支持在全世界，有快速高效售後服務



FC 780 E-HP  
with holes  
punching press





#### 片材加熱系統：

FC系列真空熱壓成型機器有上下兩層，均勻的加熱完成高質量的產品，移動是通氣壓系統。如果片材過熱，可以確保熱量直接撤離。加熱區的溫度可以調整（上下有縱長的加熱線圈），可以依據片料的特性選擇最佳的加熱，所有加熱部件是絕緣，以維持最少熱量傘發。更一步節約能量。可以依據工裝尺寸用適當的處理方法簡單定位，選擇最佳步距。



#### 成型站：

成型站由可兩個上下可移動的壓台，壓台的移動由獨立的曲柄系統結合雙觸器操作伺服電機，壓台的動轉速度（開模或閉模階段）是可獨立調整。所有成型使用真空，壓縮空氣。氣壓系統框架，快速鎖模，伺服電機缺驅動。

## 壓力沖孔

壓力沖孔工藝有兩個壓台（模具），由三支拉桿帶動，壓台的上下高度，速度可通過獨立伺服電機和變頻器調整。縱向定位完全由編碼器電機驅動。

## 計量式裁切

裁切有兩個獨立的移動壓台（模具）由四支拉桿帶動，給合同服電機及變頻器控制，安裝了一個垂直電機調整上壓台，保證完美的控制裁切高度。活動的裝配位置自動注入潤滑液通過電泵。



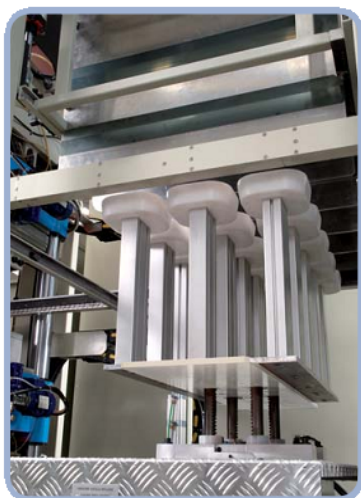
Cutting press

## 堆疊，計數單元

標準垂直堆垛系統是由伺服電機驅動，堆疊的速度根據不同的生產速度可以選擇。堆疊的數量是可自我設置及調整，所有堆疊機構的定位由獨立的編碼器控制，3軸機器人系統可解決複雜產品的堆疊，可快速設置。



Holes punching



Upward



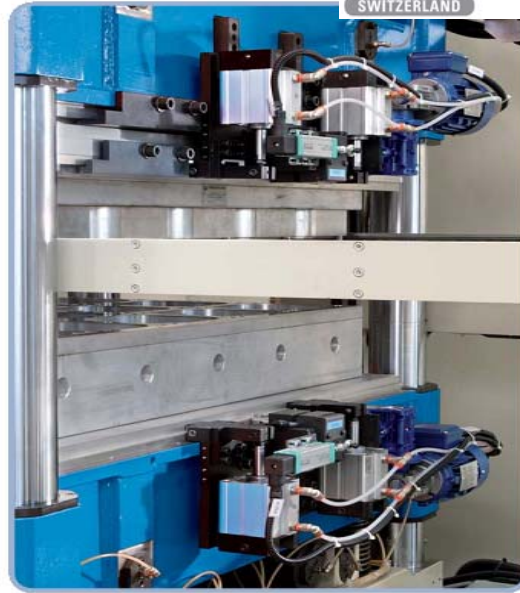
Downward



3 axis robot system



Servo-motor driven plug assembly.



Automatic locking and x-y axis electrical adjustment of the tool on both, upper and lower press platens.



### 控制命令系統：

此軟件系統通過B&R PLC工業測試，較好的依賴。具備彩色監控器及觸摸式控制鍵盤，滑動面板臂可移至操作者適合的區域。

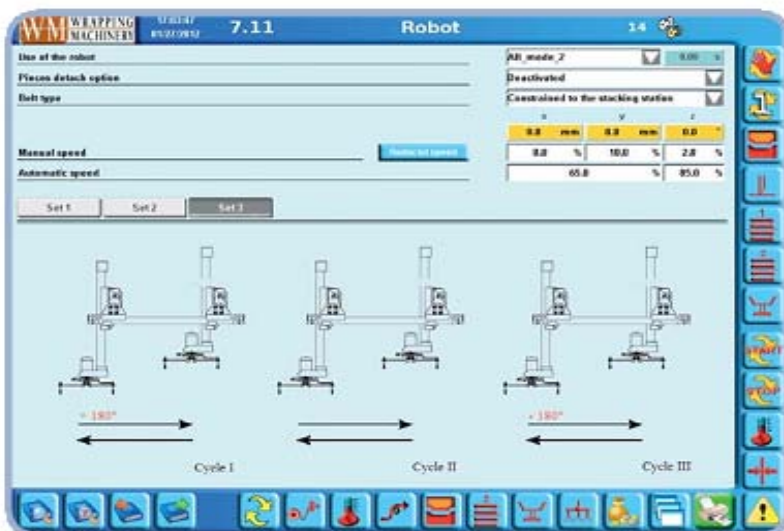
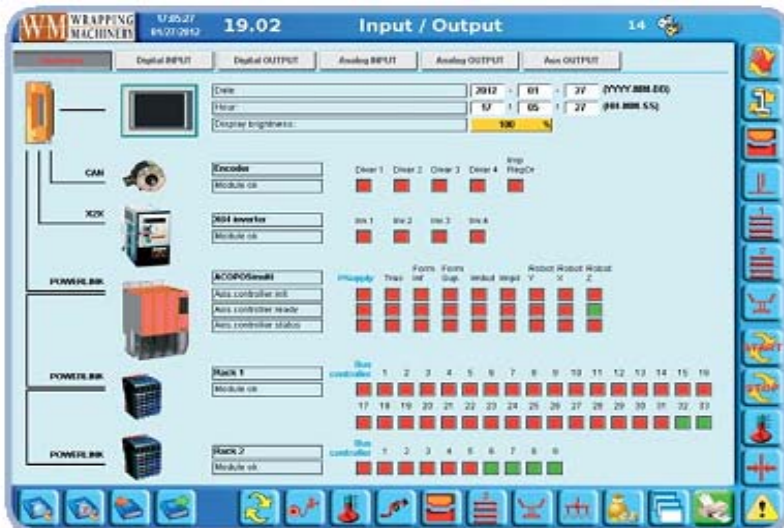
強大USB記憶容量可記錄所有數據，可以連接以上網. 連接更多的電腦. 打印機. 也可以遠程連接售後技術支持系統





## 軟件：機器系統的心臟

所有真空熱壓成型採用全新軟件，對各工藝參數及功能具備完美的管理能力  
專屬的自我設置功能界面及讀取界面，操作者可依據原料的類型，厚度，寬度，步距在界面上進行操作，從加熱至堆疊各項參數。這些參數可被可錄儲存，中文操作介面





## WM Wrapping Machinery the right tool

■ EXPERIENCE ■ HIGH QUALITY ■ INNOVATION ■ RELIABILITY ■ CUSTOMERS CARE

勝東實業股份有限公司  
台北市復興北路57號6樓  
Tel :02-27722900  
Fax:02-27726276  
plas@shengtung.com.tw  
www.shengtung.com.tw